

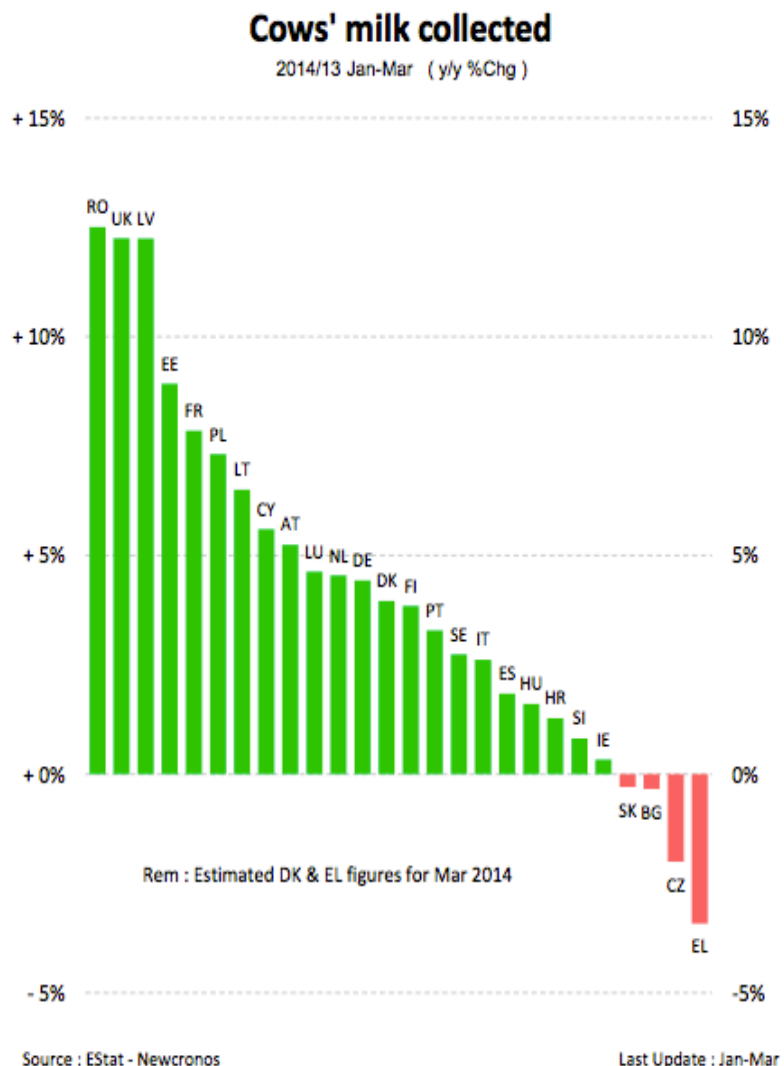
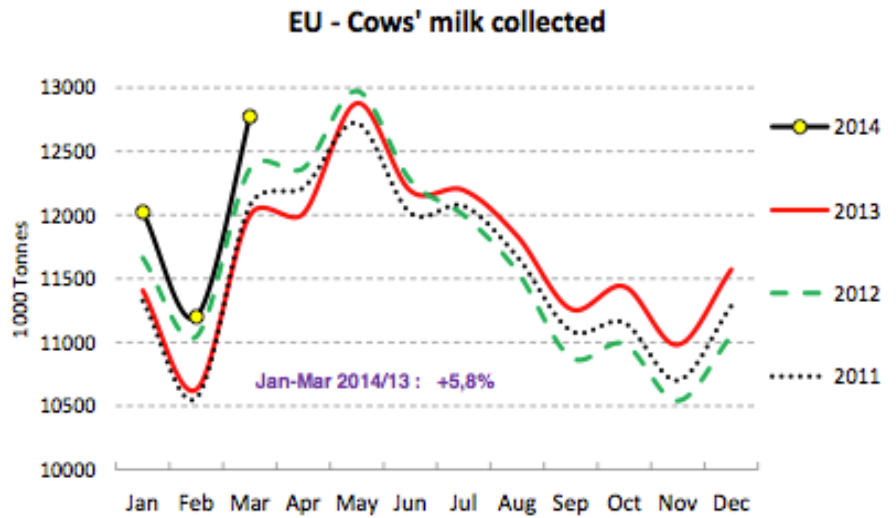
Piima tootmine

Piimatootmine on EL28 suurenenud jaanuar-märts 5,8% võrreldes eelmise aasta sama perioodiga.

Märtsis 2014 toodeti piima 6,5% rohkem, kui samal perioodil 2013.

Uus-Meremaal piima tootmise kasv esimese kolme kuuga +13% võrreldes eelmise aasta sama perioodiga, USA-s ja Austraalias piimatootmise kasv samadel perioodidel vastavalt +1,0% ja 3,4%.

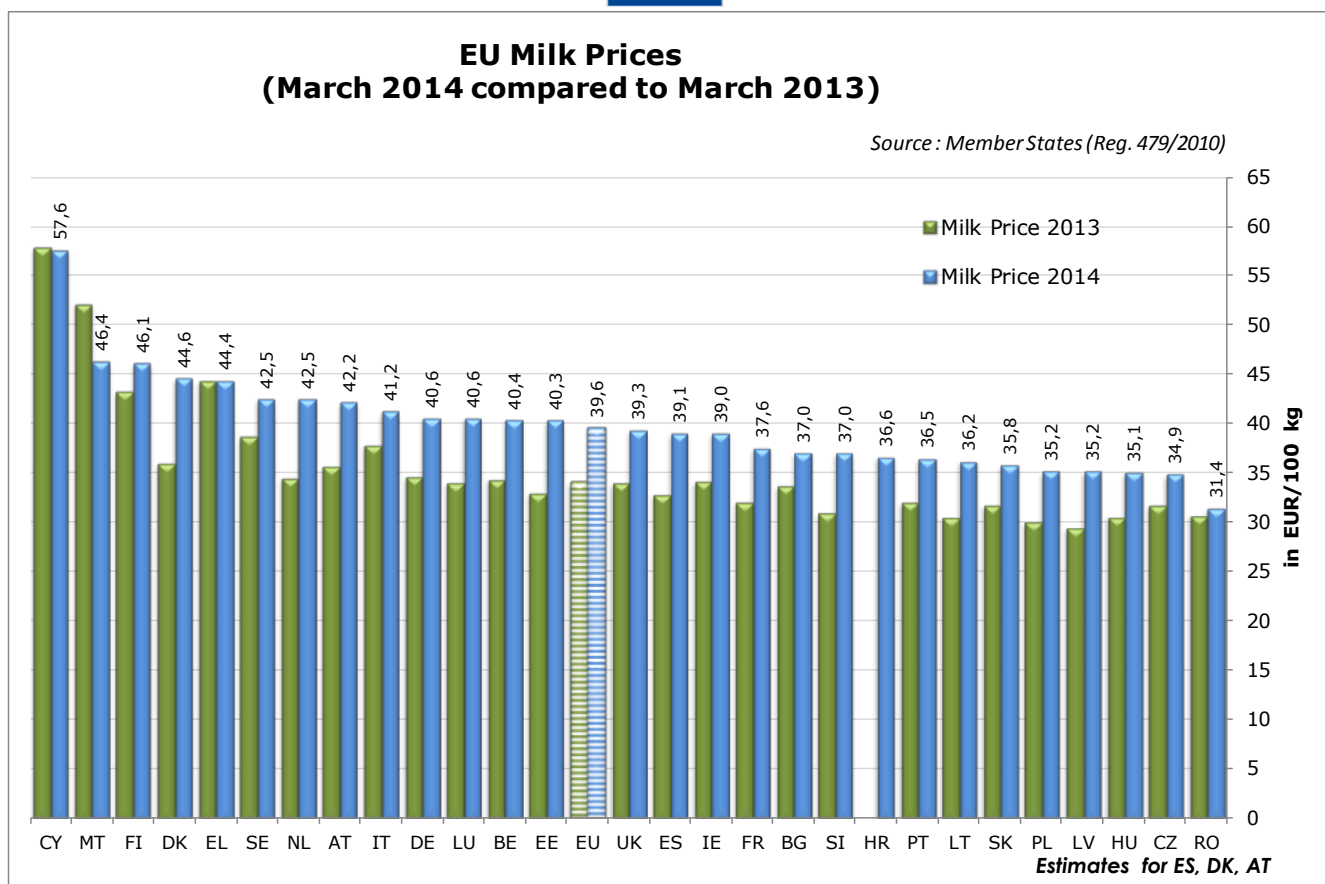
Suurimad kasvud piimatootmises jaanuar-veebruar 2014 vs sama periood 2013 on Rumeenias 13%, Suurbritannias 12,3%, Lätis 12,2%



Maailma suurimate piimatootjate-riikide piimatootmise dünaamika

Milk Production (billion litres)	2008	2009	2010	2011	2012
Argentina	9.3	9.3	9.5	10.4	10.4
Australia	9.4	9.1	9.1	9.3	9.5
Ireland	4.9	4.8	5.2	5.4	5.2
New Zealand	15.1	16.4	16.6	18.4	19.9
United States	83.7	83.4	85.0	86.4	88.2

Piima hinnad



Piima-kaupade hinnad

Süddeutschen Butter- und Käse-Börse e.V. Kempten		21.05.2014
Toode	Hind €/t	Trend võrreldes eelmise (nädala) oksjoniga
Või, 82%, 25kg plokk	3350 - 3450	
Täispiimapulber (toiduks), 25 kg kott	3300 - 3470	
Lössipulber (toiduks), 25 kg kott	2800 - 2940	
Lössipulber (sööt), 25 kg kott	2450 - 2550	
EDAM (40%) juust, 2 kg	2900 - 3100	

SPOT lõss, €/100 kg (ilma käibemaksuta), Itaalia, Verona (allikas: CLAL)

Oksjoni kuupäev	Min. hind	Max. hind	+/- %	Trend võrreldes eelmise (nädala) oksjoniga
Esmaspäev 19 May 2014	15,52	16,56	+29,17%	
Esmaspäev 12 May 2014	11,90	12,94	-4,00%	
Esmaspäev 5 May 2014	12,42	13,46	-7,41%	
Esmaspäev 28 Apr 2014	13,46	14,49	0,00%	

SPOT toorpiim 4,4% rasva, 100 kg €/t (koos km-ga), Holland (allikas: CLAL)

Oksjoni kuupäev	Hind	+/- %	Trend võrreldes eelmise (nädala) oksjoniga
Kolmapäev 14 May 2014	35,00	+18,64%	
Kolmapäev 7 May 2014	29,50	0,00%	
Kolmapäev 30 Apr 2014	29,50	-1,67%	

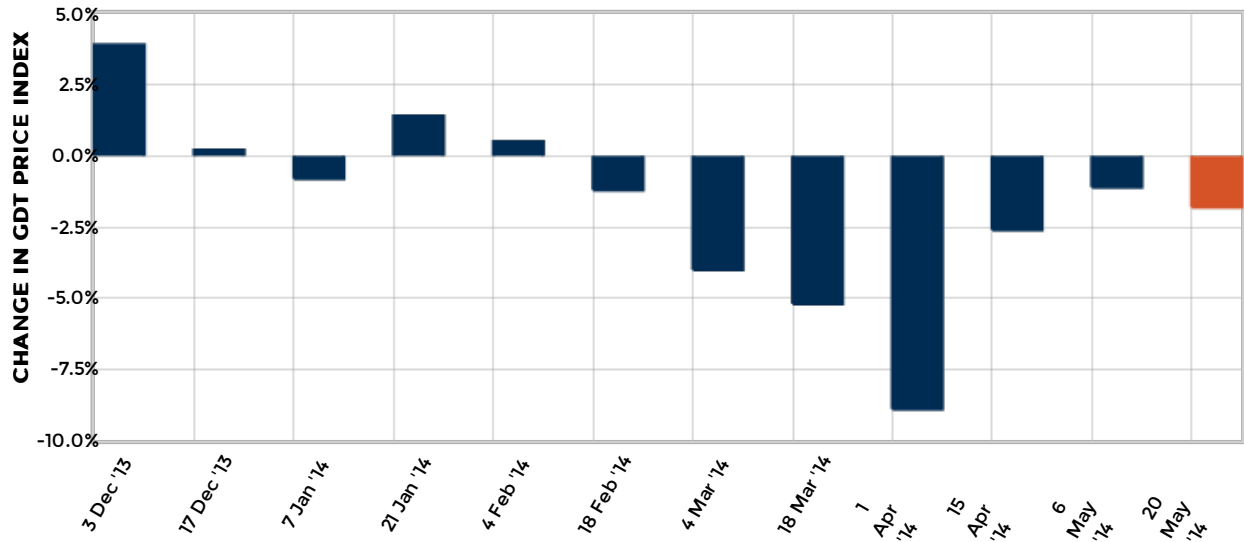
TOORPIIMA HINNA KALKULAATOR

21.05.2014	
Lähtehinnad: Germany, Hannover ⇒ Kempten	
Või 82%, 25 kg plokk, (€/t)	3400
SMP, toiduks, ADPI ekstra, (€/t)	2870
SMP, söödaks (€/t)	2500
SMP keskmine (€/t)	2685
Tuletishind toorpiimale (€/t)	350,43
Või, 82% väljatulek (kg)*	48,78
LõssiPULBRI väljatulek (kg)*	85,71
Lõssi 1kg pulbrile	10,5 l

GDT oksjon 20. mai 2014

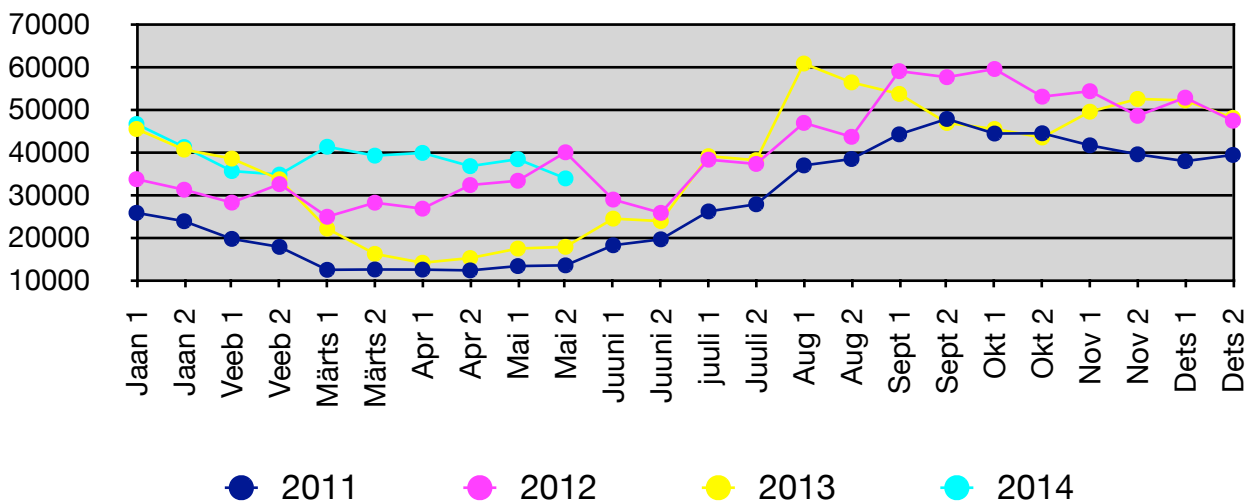
20. mai oksjonil langes summaarne hinnaindes 1,8% võrreldes eelmise (6.05) oksjoniga.

GlobalDairyTrade Price Index

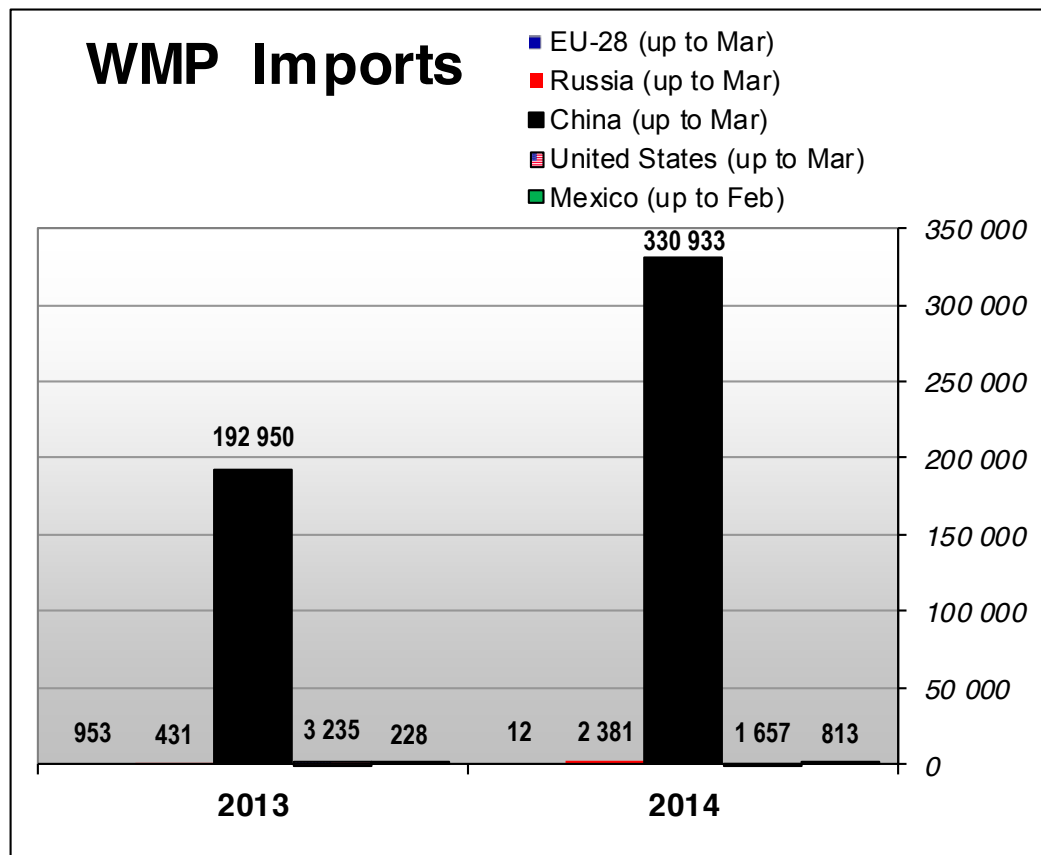
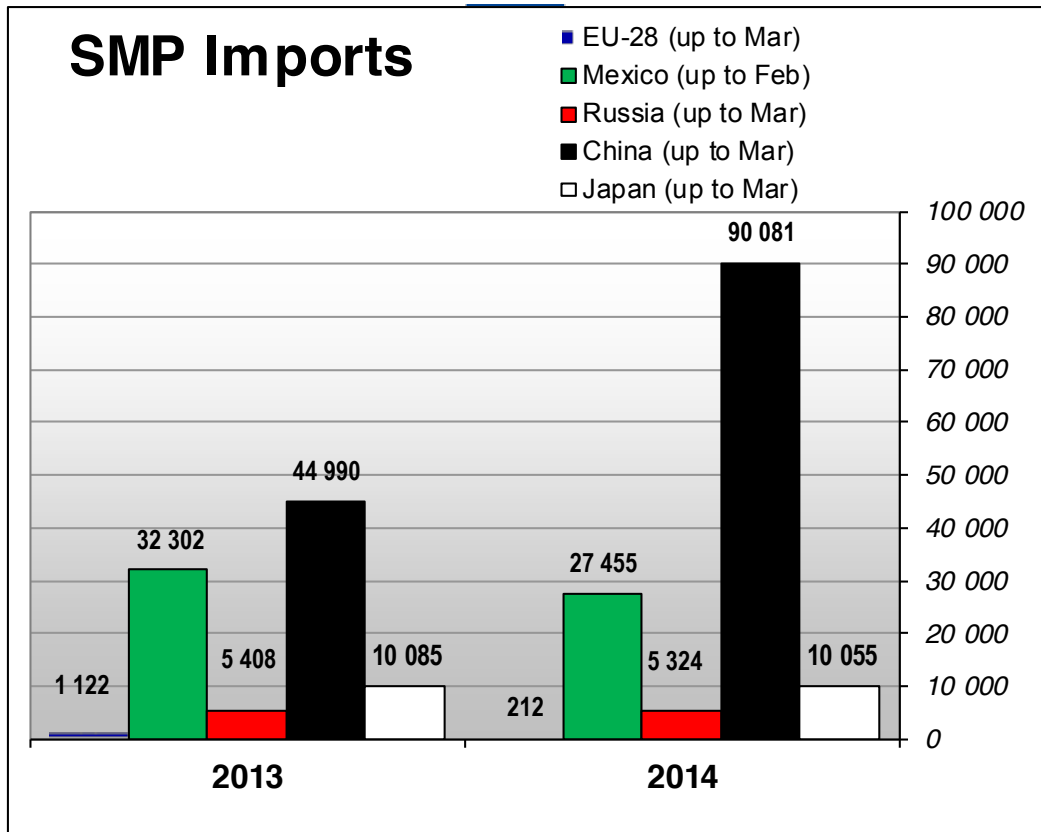


GDT oksjonil müüdnud piima-kaupade kogumahud MT

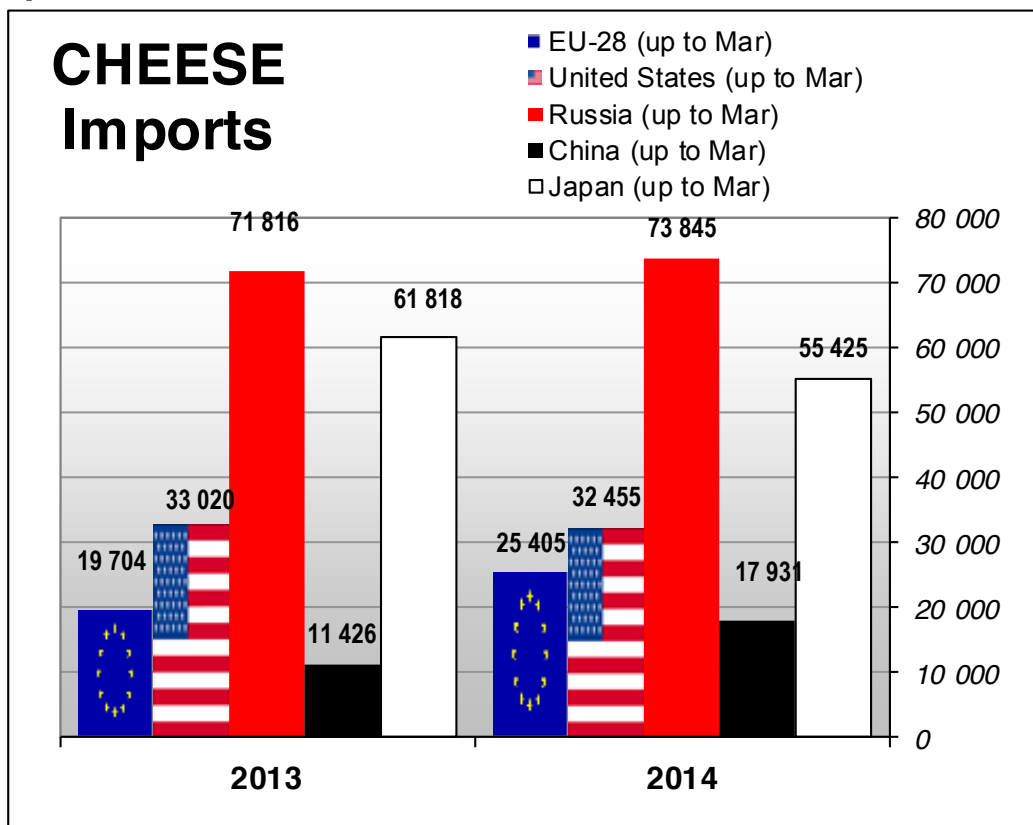
GDT_ Quantity Sold (Winning MT)



Lössipulbri ja täispiimapulbri import



Juustu import



Eesti eksport (juust, kohupiim) Venemaale

jaanuar-märts 2014 - 2012,26 t

vs

sama periood 2013 - 506,99 t

vahe: - 1505,27 t