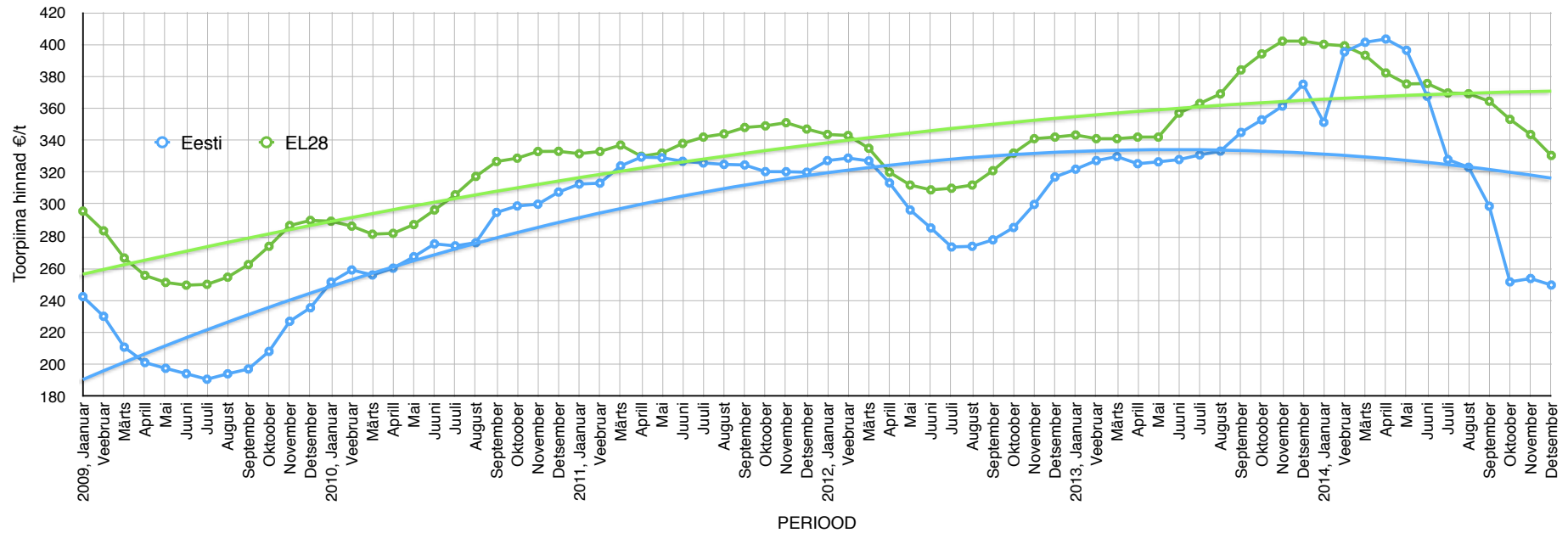


Eesti ja EL28 toorpiima kokkuostuhinnad 2009-2014



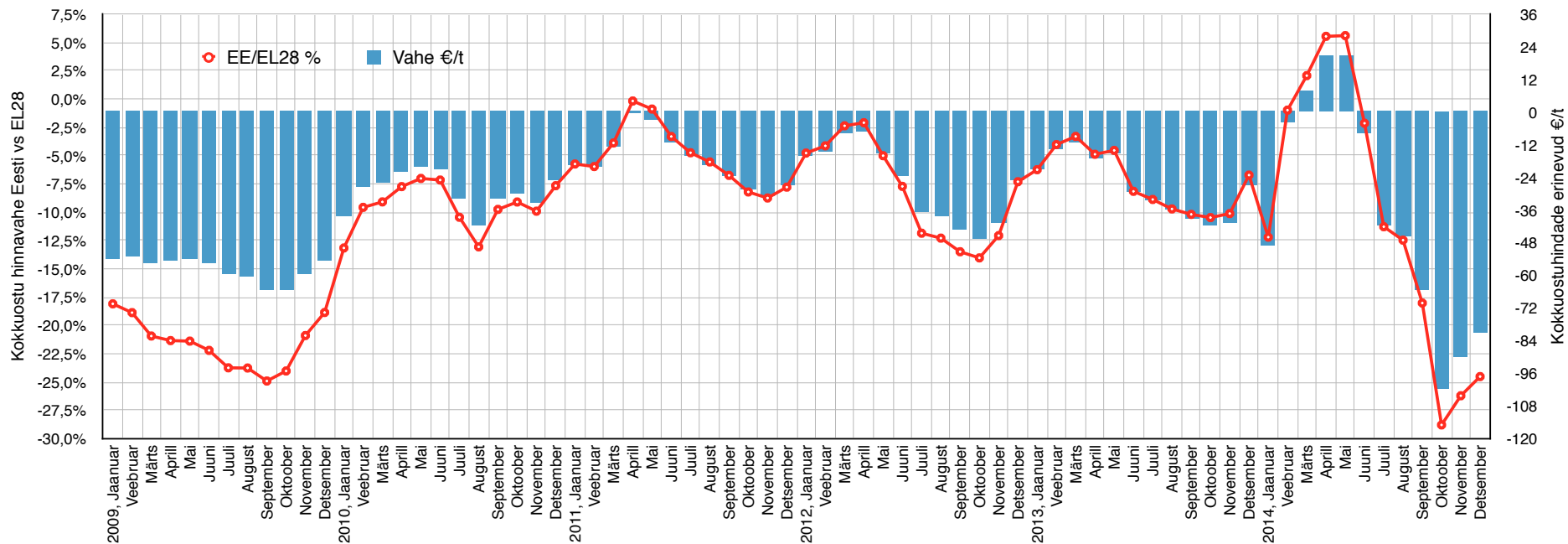
Maksimaalne pluss-hinnatase võrreldes EL28 keskmisega 21 €/t ehk 5,6%, aprill 2014

Maksimaalne miinus-hinnatase võrreldes EL28 keskmisega -102 €/t ehk 28,8%, oktoober 2014

Kõverjooned: polünoomiaalsed trendjooned, mis üldistavad esitatud ajaperioodi andmehulga muutust/suundumust

Allikad: Statistikaamet, European Milk Market Observatory

Toorpiima kokkuostuhindade hinnavahe % ja €/t perioodil 2009-2014



Maksimaalne pluss-hinnatase võrreldes EL28 keskmisega 21 €/t ehk 5,6%, aprill 2014

Maksimaalne miinus-hinnatase võrreldes EL28 keskmisega -102 €/t ehk 28,8%, oktoober 2014

Allikad: Statistikaamet, European Milk Market Observatory